



Schwalli®

Service-Bund. food service. jederzeit. an jedem Ort.

Thomas Raabe



Schwalli
HausGemacht

PRODUKTKATALOG





Meisterhandwerk in Premium Qualität



Mit "Schwalli HausGemacht" bieten wir Ihnen Fleischveredelung und Convenienceprodukte aus eigener Herstellung.

Unser Profiteam produziert in den hauseigenen Produktionsräumen täglich frische und qualitativ hochwertige Convenience-, Brat-, Grill- und Wurstprodukte. Neben der Herstellung unserer Klassiker ist die Entwicklung neuer Produkte eine weitere Stärke unserer Metzgermeister und Köche.

Auch kundenspezifische Wünsche setzen wir gerne um.



Da unsere Produkte täglich frisch und individuell für Sie produziert werden, bitten wir um ihr Verständnis, dass wir je nach Produkt einen Bestellvorlauf einräumen müssen.



>> Bestellung heute bis 12 Uhr, Auslieferung morgen



>> Bestellung heute bis 12 Uhr, Auslieferung übermorgen

>> Inhaltsverzeichnis

>> Convenience	Seite	1 - 3
>> Braten	Seite	4 - 6
>> Gepökelt + Geräuchert	Seite	7 - 8
>> Frische Stückware	Seite	9 - 10
>> Portioniert, ungegart:	Seite	11
> Schnitzel + Kotelett	Seite	12
> Rouladen	Seite	13
> Gulasch	Seite	14
> Geschnetztes	Seite	15
> Gehacktes + Hamburger	Seite	16 - 17
> Leber + Spareribs	Seite	18
>> Grillfleisch	Seite	19 - 21
>> Grillwürstchen	Seite	22 - 24
>> Brühwürstchen + geräucherte Rohwürstchen	Seite	25
>> Aufschnitt	Seite	26 - 27
>> Verschiedenes	Seite	28

>> Convenience



Rindergulasch in Sauce

Rindergulasch nach klassischem Rezept, mit Paprikastreifen in brauner, gebundener Sauce, verzehrfertig. Ausgezeichnet mit dem Goldenen DLG-Preis 2025.

ATG: 1,25 kg / Schale 2,8 kg

Art.-Nr.: 103528

Wildschweingulasch, gegart, in Sauce

Wildschwein-Edelgulasch in Sauce, mit Waldpilzen und Zwiebeln nach klassischer Rezeptur, verzehrfertig.

ATG: 1,25 kg / Schale 2,8 kg

Art.-Nr.: 108797



Für Feinschmecker aus eigener Herstellung

Unsere Produkte werden nur aus besten, frischen Zutaten hergestellt. Die Produkte basieren auf traditionellen Rezepturen, die ihnen ihren typischen Geschmack verleihen.

Durch die einfache und schnelle Aufbereitung können unsere gegarten Produkte eine gute Ergänzung zum täglichen Betrieb sein und sind vielfach einsetzbar.

Testen Sie unser Angebot - Ihre Gäste werden begeistert sein!



Rinderrouladen "Hausfrauenart"

gegart, in Sauce

handgerollte Rinderrouladen mit der klassischen Füllung aus Zwiebeln, Bauchspeck, Gewürzgerurken und Senf in brauner, gebundener Sauce, verzehrfertig. Ausgezeichnet mit dem Goldenen DLG-Preis 2024.

Schale 12 x ca. 120 g

Schale 8 x ca. 180 g

Art.-Nr.: 178988

Art.-Nr.: 054676



Buffet-Rinderrouladen

"Hausfrauenart", gegart, in Sauce

mit Senf, Zwiebeln, Speck und Gurke gefüllt und in typisch kräftiger Sauce gegart. Das Stückgewicht der Roulade ist ca. 80 g und somit optimal für die Anforderungen einer Buffetpräsentation geeignet, verzehrfertig. Ausgezeichnet mit dem Goldenen DLG-Preis 2025.

Schale 20 x ca. 80 g

Art.-Nr.: 093313



Hackfleischbällchen

in Tomatensauce, gegart

Bällchen aus Schweine- und Rinderhackfleisch in fruchtig-würziger Tomatensauce, verzehrfertig. Ausgezeichnet mit dem Goldenen DLG-Preis 2024.

Schale 2,8 kg

Art.-Nr.: 280077

NEU



Schaschliktopf, gegart

Schweinefleisch, Zwiebeln und Paprika in Schaschliksauce, verzehrfertig.

Ausgezeichnet mit dem Goldenen DLG-Preis 2024.

Schale 2,8 kg

Art.-Nr.: 276456



NEU



Bolognesesauce, gegart

aus Rindfleisch in fruchtiger Tomatensauce mit Tomatenstückchen, verzehrfertig.

Ausgezeichnet mit dem Goldenen DLG-Preis 2024.

Schale 2,8 kg

Art.-Nr.: 268373



NEU

Für Saucen-Liebhaber

Braune Sauce

küchenfertig

Schale 2,5 kg

Art.-Nr.: 030882

Currysauce

küchenfertig,
z.B. für Currywurst.

Schale 2,8 kg

Art.-Nr.: 289168



Gulaschsuppe "ungarische Art" gegart

fertige aromatische Gulaschsuppe mit reichhaltiger, zarter Fleischeinlage, verzehrfertig.

Ausgezeichnet mit dem Goldenen DLG-Preis 2025.

Fleischeinwaage gegart: 600 g / **Pack 3 kg**

Art.-Nr.: 102632



Rinderbraten, gegart, in Sauce

sanft geschmorter Rinderbraten in Scheiben, in brauner, gebundener Sauce, verzehrfertig.

ATG: 1,25 kg / **Schale 2,8 kg**

Art.-Nr.: 103529



Sauerbraten, gegart, in Sauce

Sauerbraten in Scheiben in fein säuerlicher und gebundener, brauner Sauce, verzehrfertig.

In Scheiben geschnitten, einzeln entnehmbar.

Ausgezeichnet mit dem Goldenen DLG-Preis 2025.

Fleischeinwaage gegart: 1,25 kg

Schale 2,8 kg

Art.-Nr.: 107829



Currywurst mit Currysauce

Schwallis herzhaftes Bauernbratwurst, gebraten und geschnitten, in pikanter, hausgemachter Currysauce, verzehrfertig. Für ca. 10 Portionen.

Ausgezeichnet mit dem Goldenen DLG-Preis 2025.

Einwaage Bratwurst: 1,3 kg | **Schale 2,8 kg**

Art.-Nr.: 093281



Kalbsgeschnetzeltes

mit Champignons und Zwiebeln, gegart, in Rahmsauce.

Ausgezeichnet mit dem Goldenen DLG-Preis 2025.

Fleischeinwaage: 1,2 kg / **Schale 2,8 kg**

Art.-Nr.: 107827



Königsberger Klopse in Sauce

gegart in Sahnesauce mit Kapern verfeinert.

Ausgezeichnet mit dem Goldenen DLG-Preis 2025.

Klopseinwaage: 20 x ca. 70 g / Stück

Schale 2,8 kg

Art.-Nr.: 291452

>> Braten



Waldecker Krustenbraten

aus der Schweineschulter, ohne Knochen,
mit Schwarte, gepökelt und gegart, vacu, bratfertig.

Stück 3,5 - 4,5 kg

Art.-Nr.: 102630



Spießbraten "ungefüllt"

Schweinenacken gepökelt und rustikal gewürzt, bratfertig.

Stück ca. 3 kg

Art.-Nr.: 118495



Schindelbraten, gespritzt

gepökelter Schweinenacken oder Bug mit harmonisch abgestimmter Kümmel-Wacholder-Würzung, bratfertig.

Stück ca. 3 kg

Art.-Nr.: 023880



Schulter-Pfefferbraten

Dicker Bug mit buntem Pfefferschrot gewürzt.

Stück ca. 3 kg

Art.-Nr.: 275175

Frische Braten + gepökelte Braten

nach eigener Rezeptur
bratfertig gewürzt



Kasserler Rücken

mild gepökelter
Schweinerücken,
ohne Knochen

Stück 1,5 - 2 kg

Art.-Nr.: 023878

Kasserler Nacken

ohne Knochen

Stück ca. 3 kg

Art.-Nr.: 023877

Kasserler Nacken-Würfel

gepökelt, geräuchert, gewürfelt (ca. 15mm)

Abpackung nach Wunsch

Art.-Nr.: 030558

Grillschinken (Krustenbraten)

mit Schwarte, gespritzt, aus der Unterschale, ohne Knochen, vacu, ungegart. Für eine gleichmäßige Scheibengröße sorgfältig zugeschnitten

Stück 3,5 - 4,5 kg

Art.-Nr.: 046404

Stück ca. 8 kg

Art.-Nr.: 023849



Spießbraten "gefüllt"

Schweinenacken pikant gewürzt, gefüllt mit Champignons, Paprikamix und Zwiebelscheiben, bratfertig.

Stück ca. 3 kg

Art.-Nr.: 118493

Eingelegter Braten

nach eigener Rezeptur
eingelegt



Sauerbraten

falsches Filet, eingelegt in Wurzelgemüse,
in fein gewürztem Essigsud, bratfertig.

Stück ca. 3,5 kg

Art.-Nr.: 107787



TK Räuberbraten "gefüllt"

Spießbraten mit Mett und Zwiebeln
gefüllt, bratfertig

Stück ca. 3,3 kg

Art.-Nr.: 030804



TK Pfefferspießbraten "gefüllt"

Schweinenacken gefüllt mit einer Farce aus
Schweinefleisch, Speck, Bauchspeck und Gurken

Stück ca. 3,5 kg

Art.-Nr.: 107820

Tiefgefrorene Braten

nach eigener Rezeptur
bratfertig gewürzt,
tiefgefroren



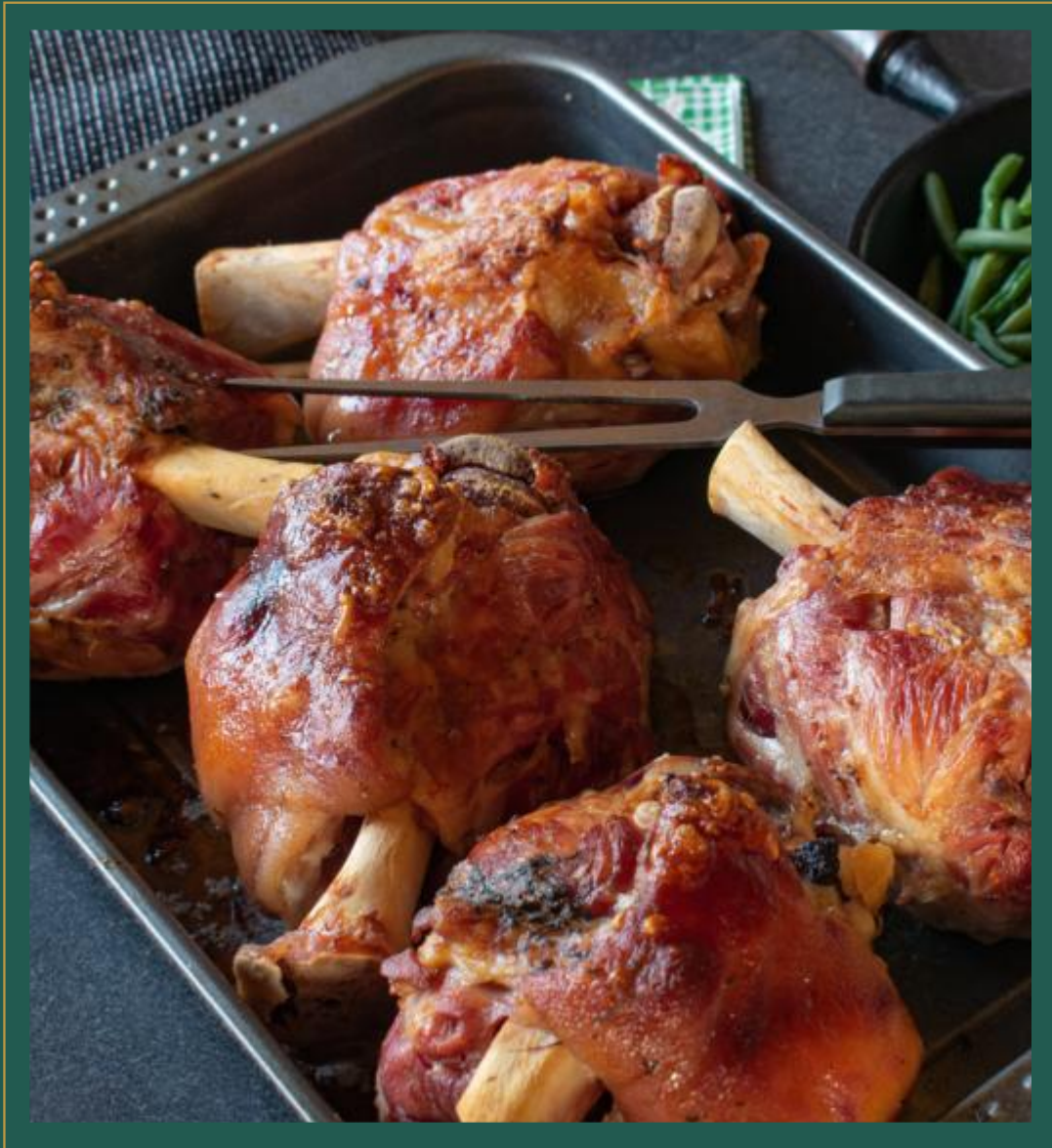
TK Schweinefilet "gefüllt"

Schweinefilet mit Mett, Zwiebeln, Paprika und
Champignons gefüllt, im rustikalen Würzmantel

Stück ca. 750 g | Pack 2 Stück

Art.-Nr.: 107807

>> Gepökelt + Geräuchert





Schweinelachs ohne Schwarte

gepökelt und gewürzt, vacu

Stück ca. 6 kg

Art.-Nr.: 020117



Schweinelachs mit Schwarte

gepökelt und gewürzt, vacu

Stück ca. 3 kg

Art.-Nr.: 026028



Rinderzunge, gepökelt

Stück ca. 2 kg

Art.-Nr.: 026035



Rinderbrust, gepökelt

Stück ca. 5 kg

Art.-Nr.: 023855



Dicke Schweinshaxe

gewürzt, vorgegart, mit Schwarte

Stück ca. 1 kg

Art.-Nr.: 026176



Schweinebauch, gepökelt

auf 20 x 40 cm zugeschnitten

Stück ca. 4 kg

Art.-Nr.: 023348



Bauchspeck

geräuchert, vacu

Stück ca. 1,8 kg

Art.-Nr.: 021776

Schweinenacken, gepökelt

ohne Knochen, pariert.

Stück ca. 2,5 kg

Art.-Nr.: 028967



Schweinekeule

„Hamburger Schnitt“, gepökelt

mit Oberschale, Eisbein, Schwarte und Knochen.

Stück ca. 15 kg

Art.-Nr.: 030271



Hintereisbein

mit Schwarte, gepökelt

Stück ca. 900 g

Art.-Nr.: 026173



Hintereisbein

geschält, gepökelt

Stück ca. 700 g

Art.-Nr.: 026175

Frankfurter Rippchen, gepökelt

(Kotelett)

Stück 3,6 - 4 kg

Art.-Nr.: 300453



>> Frische Stückware

Jungbullen Roastbeef

mit Filet und Knochen

Stück 20 - 25 kg

Art.-Nr.: 023942

12ü



**Schweinerückenmittelstück,
frisch**

Stück ca. 3 kg

Art.-Nr.: 028088

Schweineschulter, frisch

mit Schwartendeckel ohne Knochen

Stück 3 - 3,5 kg

Art.-Nr.: 020870



Schweinekotelett, frisch

ohne Nacken

Stück ca. 8 kg

Art.-Nr.: 023853



Dicke Schweinerippe, frisch

sauber zugeschnitten

Stück ca. 2 kg

Art.-Nr.: 023847



Schweinenacken, frisch

ohne Knochen, **Stück ca. 2,5 kg**

Art.-Nr.: 023865



Schweinebauch

frisch, ohne Rippen-

knochen,

auf 20 x 40 cm

zugeschnitten

Stück ca. 4 kg

Art.-Nr.: 023857



**Rindfleischsortiment
für Hamburger**

zum Selber-Wolfen, frisch, vacu

Schale ca. 2,5 kg

Art.-Nr.: 269815



>> Portioniert, ungegart





Schnitzel aus dem Lachs

frisch, pariert, geschnitten

Schale 10 x 80 - 100 g

Art.-Nr.: 028792

Schale 10 x 150 - 170 g

Art.-Nr.: 029233

Schale 6 x 150 - 170 g

Art.-Nr.: 031462

Schale 10 x 180 - 200 g

Art.-Nr.: 029231

Schnitzel aus dem Lachs, gesteakt

Schale 20 x 80 - 100 g

Art.-Nr.: 296611

Schale 10 x 180 - 200 g

Art.-Nr.: 031389

Schnitzel aus dem Lachs, ohne Silberhaut, plattiert

Schale 30 x ca. 90 g

Art.-Nr.: 307952

Schale 25 x ca. 180 g

Art.-Nr.: 307946

Schale 12 x ca. 180 g

Art.-Nr.: 273301

Schale 20 x ca. 210 g

Art.-Nr.: 307951



Schnitzel aus der Oberschale

frisch, pariert, geschnitten

Schale 10 x 150 - 170 g

Art.-Nr.: 029237

Schale 6 x 180 - 200 g

Art.-Nr.: 031463

Schale 10 x 180 - 200 g

Art.-Nr.: 023866

Schale 10 x 220 - 240 g

Art.-Nr.: 029235



Stielkotelett

frisch, geschnitten.

Stück 220 - 300 g / Schale 10 Stück

Art.-Nr.: 026111





12m

HANDMADE
 Unsere Rinderrouladen werden von Hand gefüllt und gerollt.

Rinderrouladen, frisch

Handgerollte Rinderrouladen, küchenfertig zubereitet mit der klassischen Füllung aus Zwiebeln, Bauchspeck, Gewürzgurken und Senf, bratfertig.

Gesamtgewicht ca. 120 g
 Fleischanteil 80 g
Pack 18 Stück
 Art.-Nr.: 023891

Gesamtgewicht ca. 200 g
 Fleischanteil 150 g
Pack 14 Stück
 Art.-Nr.: 023889

Gesamtgewicht ca. 150 g
 Fleischanteil 105 g
Pack 16 Stück
 Art.-Nr.: 023887

Gesamtgewicht ca. 250 g
 Fleischanteil 180 g
Pack 10 Stück
 Art.-Nr.: 023890

Gesamtgewicht ca. 180 g
 Fleischanteil 135 g
Pack 14 Stück
 Art.-Nr.: 023888

Rinderrouladen, frisch

Rinderrouladen, in feine Scheiben geschnitten, zum Füllen und Wickeln

Stück ca. 130 g
 Art.-Nr.: 020157

Stück ca. 150 g
 Art.-Nr.: 020160

Stück 180 - 200 g
 Art.-Nr.: 023885





Rindergulasch I, frisch, vacu

aus Bug & Keule, mager
gewürfelt in ca. 2,5 x 2,5 cm Stücke

Schale ca. 2,5 kg

Art.-Nr.: 081598

Rindergulasch I, frisch, vacu

EXTRA FEIN, geschnitten

1 A mageres Fleisch aus Bug & Keule
in extra kleine Würfel geschnitten.
Ideal für Suppe.

Schale ca. 2,5 kg

Art.-Nr.: 023883



Rindergulasch II, frisch, vacu

aus dem Vorderviertel
gewürfelt in ca. 2,5 x 2,5 cm Stücke.

Schale ca. 2,5 kg

Art.-Nr.: 026047



Schweinegulasch I, frisch, vacu

bestes Fleisch aus der Keule, fett- und
sehnenarm, gewürfelt in ca. 2 x 2 cm Stücke.

Schale ca. 2,5 kg

Art.-Nr.: 023861



Putengulasch „Curry“

mariniert

Schale ca. 2 kg

Art.-Nr.: 294152

12ü



Schweinegulasch II

frisch, vacu

ausgesuchtes Fleisch aus dem Bug,
gewürfelt.

Schale ca. 2,5 kg

Art.-Nr.: 105303



Rindergeschnetzeltes I

frisch, vacu

aus der Hüfte, mager

Schale ca. 2,5 kg

Art.-Nr.: 026046

Rindergeschnetzeltes II

frisch, vacu

mager

Schale ca. 2,5 kg

Art.-Nr.: 026048



Schweinegeschnetzeltes I

frisch, vacu

Sehnen- und fettfreies Schweinefleisch aus der Keule in feine Streifen geschnitten.

Schale ca. 2,5 kg

Art.-Nr.: 023859

Schweinegeschnetzeltes II

frisch, vacu

Fett- und sehnenarmes Schweinefleisch aus dem Nacken in feine Streifen geschnitten.

Schale ca. 2,5 kg

Art.-Nr.: 031137



Schweinegeschnetzeltes I

“Gyros Art”, frisch, vacu, gewürzt

aus dem Schinken, mit Zwiebeln.

Schale ca. 2,5 kg

Art.-Nr.: 023860

Schweinegeschnetzeltes II

“Gyros Art”, frisch, vacu, gewürzt

aus dem Bug, mit Zwiebeln.

Schale ca. 2,5 kg

Art.-Nr.: 031136

12ü



Rindergehacktes

frisch, ungewürzt, mager

Schale 1 kg

Art.-Nr.: 031437

Schale 2,5 kg

Art.-Nr.: 030694



Schweinegehacktes

frisch, ungewürzt

Schale 1 kg

Art.-Nr.: 031434

Schale 2,5 kg

Art.-Nr.: 030695



Schweinemetz

frisch, gewürzt

Schale 1 kg

Art.-Nr.: 031435

Schale 2,5 kg

Art.-Nr.: 030971



Gehacktes halb + halb

frisch, ungewürzt

Schale 1 kg

Art.-Nr.: 031436

Schale 2,5 kg

Art.-Nr.: 030213



SCHWALLI BURGER

REZEPT-TIPP

“Schwalli-Burger
mit frischen Pilzen + Gorgonzola”

Hamburger-Brötchen “Rustikal” 105 g,
Schwallis hausgemachter Hamburger-Patty,
frische Pilze nach Saison, Zwiebeln,
Knoblauch, Gorgonzola, Petersilie,
Lollo Bianco, Tomaten



Frischer Hamburger-Patty

aus Rindfleisch, leicht gewürzt, geformt.

Pack 6 x ca. 160 g | Stück

Art.-Nr.: 031465



Frisches Rindergehacktes

leicht gewürzt, für Hamburger.

Schale 2,5 kg

Art.-Nr.: 030998



Frisches Rindfleisch, gewolft

ungewürzt

Schale 2,5 kg

Art.-Nr.: 032028





Rinderleber, frisch, vacu
geschnitten, ohne Haut
Stück 100 - 140 g | Pack 6 kg
Art.-Nr.: 026016



Schweineleber, frisch, portioniert
Stück 80 - 140 g
Art.-Nr.: 030614



Spareribs, ungewürzt
(dünne Rippe) frisch
Pack 400 - 500 g
Art.-Nr.: 020107



Schweineleber geschnetzelt, frisch
Abpackung nach Wunsch
Art.-Nr.: 030559



Fleischrippchen natur, frisch
Abpackung nach Wunsch
Art.-Nr.: 031185



TK Fleischrippchen natur
Abpackung nach Wunsch
Art.-Nr.: 289348



>> Grillfleisch



12m



Schweinenackensteak

frisch mariniert.

Schale 4 x ca. 200 g

Art.-Nr.: 027715

Schale 16 x ca. 150 g

Art.-Nr.: 026979

Schale 12 x ca. 200 g

Art.-Nr.: 023893

mariniert, gesteckt

Schale 12 x ca. 200 g

Art.-Nr.: 023358

Schweinenackensteak "Argentina"

mariniert mit einer orange-rötlichen Marinade mit Paprika- und Kräuterstückchen.

Schale 4 x ca. 200 g

Art.-Nr.: 027714

Schale 12 x ca. 200 g

Art.-Nr.: 023938

Schale 16 x ca. 150 g

Art.-Nr.: 031479



Schweinerückensteak

frisch mariniert.

Schale 4 x ca. 180 g

Art.-Nr.: 027712

Schale 16 x ca. 150 g

Art.-Nr.: 262551

Schale 12 x ca. 180 g

Art.-Nr.: 023894

mariniert, gesteckt

Schale 12 x ca. 180 g

Art.-Nr.: 023359

Grillrippchen (dünne Rippe)

frisch, gewürzt

würzig-pikant eingelegte dünne Schweinerippchen (Spareribs) zum Kurzbraten oder Grillen.

Stück 400 - 500 g | Schale ca. 1,2 kg

Art.-Nr.: 023874



Bauchfleisch frisch mariniert

pikant gewürzt.

Schale 6 x ca. 130 g

Art.-Nr.: 020181

Schale 12 x ca. 130 g

Art.-Nr.: 023873

12m



Rinderhüftsteak

in Pfeffer-Bärlauch-Marinade.

Schale 5 x ca. 200 g

Art.-Nr.: 029808



Rinderhüftsteaks „El Paso“

in kräftiger Paprika-Marinade.

Schale 5 x ca. 200 g

Art.-Nr.: 296042



Holzfällersteaks, frisch mariniert

Schweinerücken mit Schwarte

Schale 4 x ca. 250 g

Art.-Nr.: 020109



Schweinelachssteak

in Knoblauch-Kräuterbutter mariniert.

Schale 4 x ca. 180 g

Art.-Nr.: 027713

Schale 12 x ca. 180 g

Art.-Nr.: 023939

Lammhüftsteak

in Knoblauchmarinade

frisch zubereitet aus tiefgekühlter Rohware

Schale 4 x ca. 180 g

Art.-Nr.: 023879



Putensteak "Curry"

frisch mariniert

Pack 6 x ca. 120 g

Art.-Nr.: 020167

Pack 12 x ca. 120 g

Art.-Nr.: 023937

Pack 10 x ca. 200 g

Art.-Nr.: 031480

Putensteak "Puszta"

frisch mariniert

Pack 6 x ca. 120 g

Art.-Nr.: 020164

Pack 12 x ca. 120 g

Art.-Nr.: 020134



>> Würstchen



Jalapeno Cheddar Bratwurst

halbgroße Bratwurst im Schweinedarm
mit rotem Cheddarkäse und grünen
Jalapenostücken.

Pack 15 x ca. 60 g
Art.-Nr.: 265166

Pack 5 x ca. 120 g
Art.-Nr.: 258916



Hausmacher Bratwurst

grob, gebrüht.

Pack 5 x ca. 125 g **Pack 10 x ca. 125 g**

Art.-Nr.: 020192 Art.-Nr.: 004504

Hausmacher Bratwurst "Stadionbratwurst"



grob, gebrüht, mit Phosphat.

Pack 25 x ca. 80 g **Pack 20 x ca. 110 g**

Art.-Nr.: 269824 Art.-Nr.: 269820

Pack 25 x ca. 125 g **Pack 20 x ca. 140 g**

Art.-Nr.: 028536 Art.-Nr.: 272423

Bratwurst

grob, lose:
ohne Phosphat
Art.-Nr.: 004167



Rostbratwurst mit Majoran

feine, gebrühte Bratwurst mit Majoran.

Pack 10 x ca. 115 g

Art.-Nr.: 030410



Rostbratwurst

feine, gebrühte Bratwurst.

Pack 10 x ca. 80 g **Pack 5 x ca. 115 g**

Art.-Nr.: 030252 Art.-Nr.: 023386

Pack 10 x ca. 115 g **Pack 20 x ca. 115 g**

Art.-Nr.: 023378 Art.-Nr.: 023387



TK Bratwurst mit Kalbfleisch

halbgrob, gebrüht, im Schweinedarm.

Pack 10 x ca. 115 g

Art.-Nr.: 031128

Bauernbratwurst

halbgrob, gebrüht.

Pack 15 x ca. 60 g **Pack 10 x ca. 115 g**

Art.-Nr.: 265156 Art.-Nr.: 023381

Pack 25 x ca. 80 g **Pack 5 x ca. 115 g**

Art.-Nr.: 304353 Art.-Nr.: 027965

Pack 25 x ca. 100 g **Pack 20 x ca. 115 g**

Art.-Nr.: 304356 Art.-Nr.: 031266

Riesenbauernbratwurst

halbgrob, gebrüht.

Pack 5 x ca. 180 g

Art.-Nr.: 023384

TK Riesenbauernbratwurst

halbgrob, gebrüht.

Pack 5 x ca. 180 g

Art.-Nr.: 031312



Bratwurst "German Ochs"

grob, gebrüht mit 30% Rindfleisch.

Pack 5 x ca. 160 g

Art.-Nr.: 026457



Pfefferbratwurst

halbgroße, gebrühte Bratwurst
mit deutlicher Pfefferschärfe.

Pack 5 x ca. 160 g **Pack 10 x ca. 160 g**

Art.-Nr.: 257493

Art.-Nr.: 031142

Pack 20 x ca. 120 g

Art.-Nr.: 268089



Käsebratwurst

grobe Brühwurst mit Käseeinlage.

Pack 5 x ca. 120 g

Art.-Nr.: 024530



Knacker

feine geräucherte Brühwurst aus Schweinefleisch.

Pack 5 x ca. 120 g

Art.-Nr.: 031464

Pack 10 x ca. 120 g

Art.-Nr.: 023397

Riesenkacker

feine geräucherte Brühwurst aus Schweinefleisch.

Pack 5 x ca. 200 g

Art.-Nr.: 023380



Rindsbratwurst

Pack 5 x ca. 100 g

Art.-Nr.: 031433

Pack 10 x ca. 100 g

Art.-Nr.: 031425



Bärlauchbratwurst

grobe Brühwurst mit kräftigem
Bärlauchgeschmack.

Pack 5 x ca. 115 g

Art.-Nr.: 028660

Currybratwurst

grobe Brühwurst.

Pack 5 x ca. 150 g

Art.-Nr.: 026194



Rindswurst, geräuchert

Pack 5 x ca. 100 g

Artikel-Nr.: 031421

Pack 10 x ca. 100 g

Art.-Nr.: 031420



Feuergriller, geräuchert

rauchig pikante Brühwurst aus Schweinefleisch.

Pack 10 x ca. 120 g

Art.-Nr.: 305085



Cocktailwürstchen

feine geräucherte Brühwürstchen aus Schweine- und Rindfleisch in Schafssaitling 18/20, in würziger Lake.

Schale ca. 1000 g (ca.70 x ca. 14 g)

Art.-Nr.: 257727



Krakauer

grobe, herzhaft geräucherte Brühwurst aus Schweinefleisch.

Pack 5 x ca. 110 g Pack 10 x ca. 110 g

Art.-Nr.: 027964

Art.-Nr.: 023379



Fleischwurst im Kranzdarm

feine geräucherte Brühwurst aus Schweinefleisch.

Pack 2 x ca. 280 g

Art.-Nr.: 031394



Pfefferbeißer

geräuchertes Rohwürstchen im zarten Schafssaitling.

Pack 20 x ca. 65 g

Art.-Nr.: 023394



Mettenden

grobe, geräucherte Rohwurst.

Pack 15 x ca. 80 g

Art.-Nr.: 031014

Pack 10 x ca. 115 g

Art.-Nr.: 023382

Party-Pfefferbeißer

geräuchertes Rohwürstchen im zarten Schafssaitling.

Pack 40 x ca. 15 g

Art.-Nr.: 030744



TK Hot-Dog Würstchen nach Rød Pølse Art

rötliches Würstchen.

Pack 40 x ca. 50 g

Art.-Nr.: 292737
aus Vorbestellung

Pack 12 x ca. 70 g

Art.-Nr.: 277793

>> Aufschnitt + Verschiedenes





Fleischwurst

Kaliber 60 mm
Stück ca. 500 g
 Art.-Nr.: 023395

Kaliber 105 mm
Stück ca. 1,6 kg
 Art.-Nr.: 023385

**Unser
 Frischwurst-Aufschnitt
 wird nach traditionellen
 Rezepturen hergestellt.
 Da wir auf alle über-
 flüssigen Zusatzstoffe
 verzichten, erhalten wir
 eine natürliche
 Färbung.**



**Fleischwurst
 in Streifen, für Salat**
Schale ca. 2,5 kg
 Art.-Nr.: 289759



Jagdwurst

Kaliber 60 mm
Stück ca. 500 g
 Art.-Nr.: 023390

Kaliber 105 mm
Stück ca. 1,6 kg
 Art.-Nr.: 023392



Bierschinken

Kaliber 60 mm
Stück ca. 500 g
 Art.-Nr.: 023389

Kaliber 105 mm
Stück ca. 1,6 kg
 Art.-Nr.: 023391



Paprika Lyoner

Kaliber 105 mm
Stück ca. 1,6 kg
 Art.-Nr.: 023400



Bierwurst

Kaliber 105 mm
Stück ca. 1,6 kg
 Art.-Nr.: 026371



**Mortadella
 gewürfelt**
Pack ca. 2 kg
 Art.-Nr.: 030556



Hausmacher Sülze

Sülzwurst mit umgeröteter grober Einlage im Kunstdarm.

Stück ca. 0,75 kg **Stück ca. 1,8 kg**

Art.-Nr.: 030675

Art.-Nr.: 023851



Waldecker Weckewerk, frisch, vacu

gekochte Spezialität mit Weißbrotinlage.

Stück ca. 750 g **Stück ca. 3 kg**

Art.-Nr.: 118501

Art.-Nr.: 023870



Fleischsalat extra Qualität

Salat aus Fleischwurst,
Mayonnaise und Gewürzgerken.

Becher 400 g

Becher 1000 g

Art.-Nr.: 020815

Art.-Nr.: 021899



Schweineschmalz

ausgelassenes Flomenfett als Brotaufstrich
oder Bratschmalz.

Pack 1000 g

Art.-Nr.: 021075



TK Blutwurst

Wellwürstchen mit
typischen Gewürzen.

Pack 10 x ca. 60 g

Art.-Nr.: 118497

TK Leberwurst

Wellwürstchen mit
feinem Leberaroma.

Pack 10 x ca. 60 g

Art.-Nr.: 118500





Schwalenstöcker & Gantz GmbH
Frankenberger Landstraße 20
34497 Korbach

Tel. & WhatsApp: +49 (0) 56 31/50 07 - 0
Mail: service@schwalli.de
Webseite: www.schwalli.servicebund.de



Besuchen Sie
unseren WebShop